

SGSSシリーズ ソケットターミナル

1.27mmピッチ

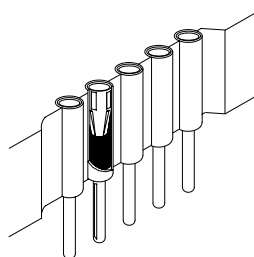
- 接触部は信頼性の高い丸ピン4枚羽構造です。
- 基板を2枚重ねて使用するときに便利です。

仕様

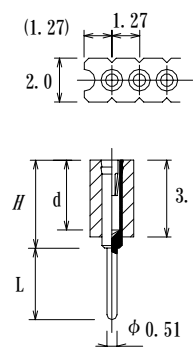
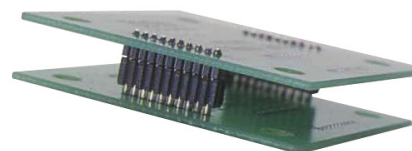
接触抵抗： 15mΩ以下
 定格電流： 1.3A
 使用温度： -55℃～+150℃
 (金メッキコンタクトのとき)

材質

スリーブ： 黄銅 ニッケル下地スズハンダメッキ
 コンタクト： ペリリウム銅 ニッケル下地金メッキ
 インシュレータ： LCP, PPS, 又は、PBTガラス入り
 黒色 UL94V-0

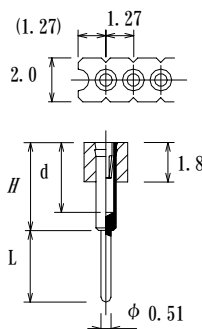


使用例



SGSS-SXX-NZ0010-GG

ソケットピンの指定
 合計ソケット数
 S: シグナルライン
 最大40極



SGSS-SXX-NZ0010-GG-T018

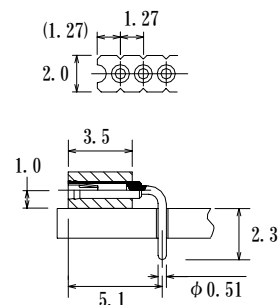
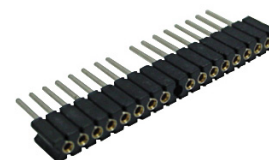
ソケットピンの指定
 合計ソケット数
 S: シグナルライン
 最大40極

基板上的高さは、H寸法で示しています。
 プラグ側の基板高さ合計すると、かん合せたときの
 基板間高さがわかります。

適合プラグ径： φ0.35～φ0.50
ピッチ： 1.27
基板穴径： φ0.60～φ0.80

ソケットピンのご指定により、寸法 H と L は変わります。

ソケットピン	H	L	d
NZ0010-GG	3.8	4.2	3.5
NZ0011-GG	5.5	4.2	5.2
NZT10-GG	4.0	3.5	4.5



SGSSR-SXX-NZ0010-GG

極数
 最大40極

※従来の品番 SGSSR-SXX-GT

適合プラグ径： φ0.35～φ0.50
ピッチ： 1.27
基板穴径： φ0.60～φ0.80

プラグとの勘合/基板間寸法 (例)

